

2019  
February



2月17日は家庭の日

家族みんなで寒さに負けない体力づくりに  
努めましょう。

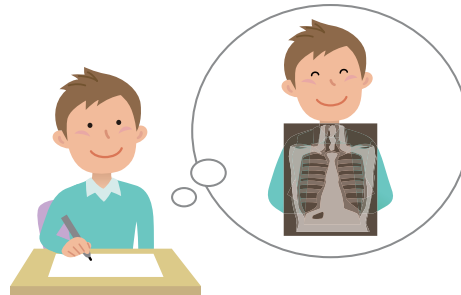
お気軽にご相談ください

- ◆ 安八町教育委員会 TEL 64-4342  
TEL 64-4343 (月～金 8:30～17:15)
- ◆ 教育相談ほほみダイヤル (西農教育事務所) ☎ 0120-745-070 (月～金 8:30～17:15)
- ◆ 子ども・家庭110番 (中央子ども相談センター) ☎ 0120-76-1152 (月～金 8:45～21:00)  
TEL 058-276-4152 (土 8:45～17:00)
- 【24時間対応】
- ◆ 青少年SOSセンター ☎ 0120-247-505
- ◆ ヤングテレフォンコーナー ☎ 0120-783-800 (岐阜県警察本部少年サポートセンター)
- ◆ 地区少年サポートセンター ☎ 0120-783-802 (大垣警察署内)
- ◆ いじめ相談24 ☎ 0120-740-070 (岐阜県総合教育センター)

生活習慣病予防月間

各種健康診査を受けましょう

- ①「健康診査申込書」で町が4月から実施する健診(検診)を申し込みましょう!
- ②お忘れではないですか?平成30年度子宮頸がん検診の受診は今月末までです。ぜひ受診しましょう!



日	月	火	水	木	金	土
27	28	29	30	31	1 友引	2 先負
3 仏滅	4 大安	5 先勝	6 友引	7 先負	8 仏滅	9 大安
10 赤口	11 先勝 建国記念日	12 友引	13 先負	14 仏滅	15 大安	16 赤口
17 先勝	18 友引	19 先負	20 仏滅	21 大安	22 赤口	23 先勝
24 友引	25 先負	26 仏滅	27 大安	28 赤口	1	2

第2・第4日曜日窓口(午前8時30分～午後5時)

保健事業日程

持ち物:健康手帳または母子健康手帳

実施日	種別	対象	受付時間	場所	
2月 4日 月	こころの相談	予約制 TEL 64-7830	午前9時30分～11時30分	保健センター	
	B C G	生後5～8カ月未満の児	午後1時～1時30分		
2月 5日 火	3歳児健診	平成27年12月～ 平成28年1月出生児	午後1時～2時		
2月 8日 金	糖尿病食事相談会	予約制 TEL 64-3775	午前9時～、午後1時30分～ (1時間毎)		
2月 14日 木	乳幼児相談 (母乳・栄養・ことばの相談)	乳幼児	午前9時30分～11時		
2月 15日 金	5歳児健診	年中児 (森部・南條・牧保育園)	午後0時45分～1時		
2月 22日 金	健康相談	希望者	午前9時30分～11時		安八温泉
2月 25日 月	乳児健診	平成30年9月18日～ 11月25日出生児	午後1時～1時30分		保健センター
2月 26日 火	ハッピープレママ会	妊婦	午前9時45分～10時		

ゴミ収集日程

※決められた日の朝7時30分までに地区指定の集積場所に出してください。

分別	区域	結区域	名森区域の県道大垣一宮線より 北の区域	名森区域の県道大垣一宮線より 南の区域と牧区域
可燃物	毎週火曜日・金曜日			
缶・金物類	7	13	14	
不燃物・粗大	18	20	27	
ビン類・ペットボトル類 その他プラスチック類	25			

可燃ゴミは町指定袋に入れ、必ず氏名を明記して出してください。  
不燃物、粗大ゴミも必ず氏名を記入してください。